



# Víceúčelové dveře

Ocelové a hliníkové dveře pro vnější i vnitřní úsek





## Víceúčelové dveře Hörmann: v osvědčené kvalitě již více než 40 let

U kvality znalých stavebníků jsou víceúčelové dveře Hörmann pojmem pro vysokou spolehlivost a zachování kvality při mnohostranném použití uvnitř i venku.

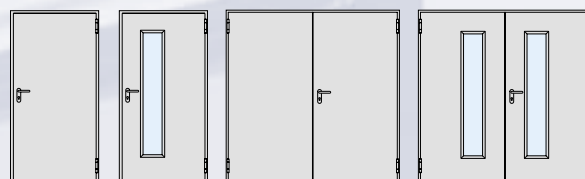
Tyto stavební prvky jsou díky dobré kvalitě materiálu a preciznímu zhotovení dlouhodobě funkčně spolehlivé. Proto se jako ocelové dveře používají všude tam, kde jsou požadovány robustní dveřní prvky: v průmyslu, v obchodu, ve veřejném stavebnictví a v zemědělství.

Elegantní verze z hliníku se doporučuje, jsou-li kladeny vyšší nároky na vzhled.

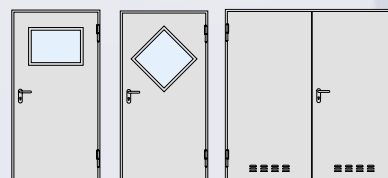
4	Ocelové dveře MZ dvoustěnné, jednokřídlé a dvoukřídlé
6	Ocelové dveře D 45 dvoustěnné, jednokřídlé a dvoukřídlé
6	Ocelové dveře D 545 dvoustěnné, jednokřídlé a dvoukřídlé
10	Ocelové dveře D 65 dvoustěnné, jednokřídlé a dvoukřídlé
14	Ocelová vrata SLE jednostěnná, jednokřídlá a dvoukřídlá
16	Hliníkové dveře MZA jednokřídlé a dvoukřídlé
18	Přehled programu Domovní dveře
19	Přehled programu Průmyslová vrata



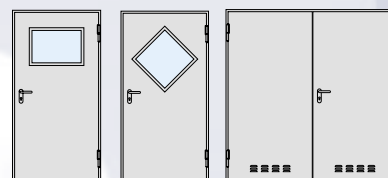
V tomto prospektu bychom Vás chtěli podrobně informovat o možnostech a individuálním vybavení víceúčelových dveří Hörmann.



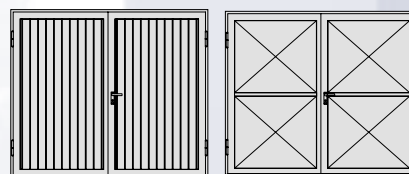
Ocelové dveře MZ dvoustěnné, jednokřídlé a dvoukřídlé



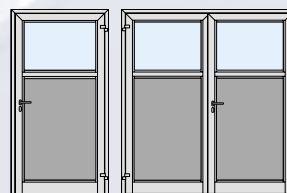
Ocelové dveře D 45 a D 55 dvoustěnné, jednokřídlé a dvoukřídlé



Ocelové dveře D 65 dvoustěnné, jednokřídlé a dvoukřídlé



Ocelová vrata SLE jednostěnná, jednokřídlá a dvoukřídlá



Hliníkové dveře MZA jednokřídlé a dvoukřídlé

Certifikováno podle  
DIN ISO 9001



Chráněno autorskými právy.  
Dotisk, i částečný, pouze s naším povolením.  
Změny vyhrazeny.

# Ocelové dveře MZ: dvoustěnné, jednokřídlé a dvoukřídlé

## Klasické víceúčelové dveře

Ocelové dveře Hörmann MZ jsou velmi odolné a stabilní. Dvoustěnné dveřní křídlo je navíc zesíleno ocelí. Hörmann používá výhradně pozinkovanou ocel, která je opatřena kvalitním základním práškovým nástřikem. To je předpokladem pro dobrou ochranu proti korozi. Dveře MZ se proto hodí pro venkovní i vnitřní úsek, např. do sklepa, do garáže nebo do vedlejší budovy.

## Tepelná a zvuková izolace

Díky obvodovému těsnění a výplni dveřního křídla nabízejí k montáži připravené dveře MZ dobrou tepelnou a zvukovou izolaci.

Hodnota tepelné izolace:

$$U = 1,7 \text{ W/m}^2 \text{ K}$$

Míra zvukové izolace:

Rw cca. 39 dB (u dveří bez prosklení s obvodovým těsněním)

## Osazení

- zdivo
- beton
- napojení jiných stěn (na dotázání)

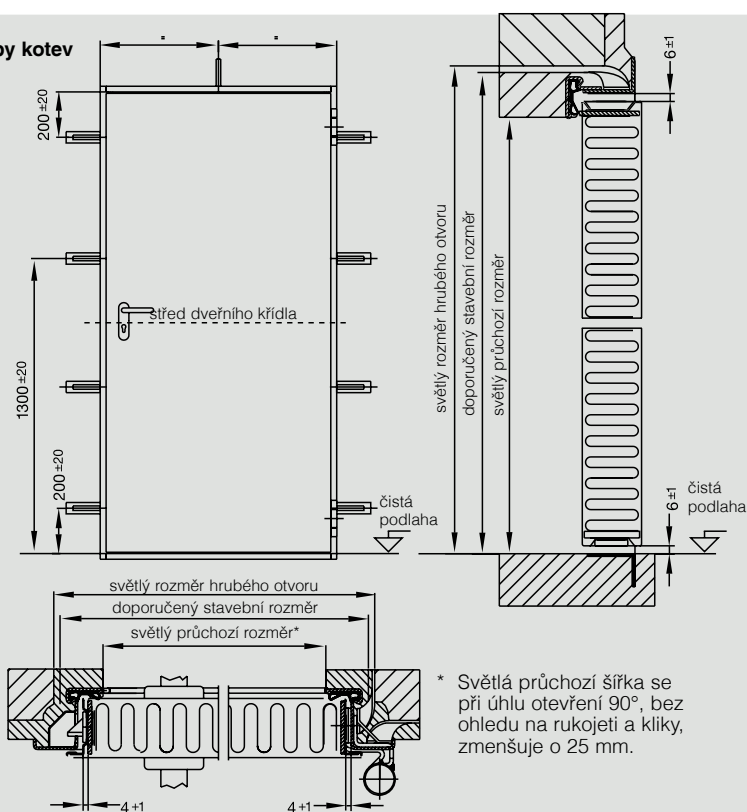


**Lze použít i jako protipožární dveře T30 u 1-křídlého provedení s celoplošným křídlem a rohovou zárubní, do velikosti 1000 x 2125 mm.**

## Standardní vybavení

Dveřní prvek	připravený k montáži, s rohovou zárubní, použitelný vlevo/vpravo
Dveřní křídla	silná 45 mm, tloušťka plechu 0,9 mm (1,0 mm od šířky BR > 1000 mm) s izolací z minerální vlny a ocelovým zesílením Falc: na dvou stranách
Zárubeň	dveře dvoukřídlé: pevné křídlo s našroubovaným hliníkovým dorazovým profilem s těsněním speciální rohová zárubeň čtyřstranná, silná 2,0 mm, s obvodovým těsněním z EPDM a navařenými hmoždinkovými kotvami do zdiva
Povrch	dveřní křídla a rohová zárubeň z pozinkovaného materiálu, se základním práškovým nástřikem v barvě šedobílá (podle RAL 9002)
Spodní zakončení	s nebo bez spodního dorazu (kolejnici lze snadno odstranit)
Těsnění	čtyřstranné obvodové těsnění z EPDM (volně přiložené)
Zámek	zadlabávací zámek s klikou a koulí, s otvorem pro profilovou cylindrickou vložku, s dózickou zámkovou vložkou a dózickým klíčem
Klika	kliková sada s oválnou rukojetí, černá, z umělé hmoty s ocelovým jádrem (pevně vsazená otáčivá koule)
Závěsy/uzavírací prostředky	konstrukční závěs podle DIN 18272
Pojistné čepy	2 ocelové čepy (na straně závěsů)

## Rozestupy kotev



\* Světla průchozí šířka se při úhlu otevření 90°, bez ohledu na rukojeti a kliky, zmenšuje o 25 mm.

## Normované velikosti (provedení s rohovou zárubní)

doporučený stavební rozměr (objednací rozměr) šířka x výška	světly rozměr hrubého otvoru šířka x výška	světly* průchozí rozměr šířka x výška
750x2000	760x2005	682x1966
875x1875	885x1880	807x1841
875x2000	885x2005	807x1966
875x2125	885x2130	807x2091
<b>MZ-1</b> 1000x1875	1010x1880	932x1841
1000x2000	1010x2005	932x1966
1000x2125	1010x2130	932x2091
1125x2125	1135x2130	1057x2091
1250x2000	1260x2005	1182x1966
1250x2125	1260x2130	1182x2091
<b>MZ-2</b> 1500x2000	1510x2005	1432x1966
1750x2000	1760x2005	1682x1966
2000x2000	2010x2005	1932x1966
2000x2125	2010x2130	1932x2091

## Rozsah velikostí

Doporučené stavební rozměry

**MZ-1**  
Šířka 625 - 1250 mm  
Výška 1700 - 2125 mm

**MZ-2**  
Šířka 1500 - 2250 mm  
Výška 2000 - 2125 mm

## Provedení s blokovou zárubní

Montáž v otvoru:  
Vnější rozměr rámu = doporučený stavební rozměr

Světla průchozí šířka minus 72 mm  
Světla průchozí výška minus 36 mm  
Montáž na stěně:

Světly průchod = doporučený stavební rozměr



lakování provede stavebník

## Ideální dveře do sklepa, pro vnitřní i venkovní úsek

### Speciální vybavení

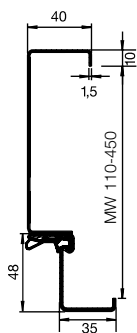
Lišta proti dešti	natíratelný hliník, nasazovací
Okapnice	pouze u jednokřídlých dveří MZ
Prosklení	světlý průhled 230 x 1360 mm, jednoduché drátové sklo 7 mm nebo izolační drátové sklo 20 mm
Větrání	umělohmotná větrací mřížka 455 x 90 mm, hliníková větrací mřížka 425 mm x 75mm (vestavěná ve spodní části)
Doplňková zárubeň	třístranná, šroubovací, silná 1,5 mm, pozinkovaná, tloušťka stěny 110 - 450 mm
Bloková zárubeň	na třech stranách s těsněním EPDM, světle šedá (podle RAL 7035)
Zárubeň	bez zapuštění do podlahy
Zámek	protipanikový zámek s vrtáním pro profilovou cylindrickou vložku, levý/pravý, s klikou a koulí nebo klikou - klikou
Profilová cylindrická vložka	31,5 + 31,5 mm se třemi klíči
Klikové sady	sady s oválnou rukojetí a krátkými štítky nebo rozetami: s klikou na obou stranách, jako sady klika/koule nebo protipanikové sady z umělé hmoty, hliníku a ušlechtilé oceli
Tyčová rukojeť	protipaniková tyčová rukojeť

### Prosklení

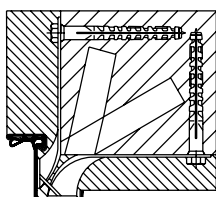
Úzký bezpečnostní výřez s eloxovanými hliníkovými zasklívacími profily (přírodní odstín EV 1). Lišty na uchycení skla jsou standardně na straně proti závěsům, na přání na straně závěsů.



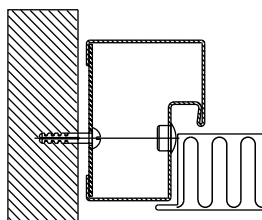
Balení hmoždinek Hörmann pro snadnou montáž bez tesání.



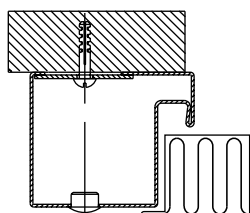
Rohová zárubeň dodávaná standardně, na přání s doplňkovou zárubní



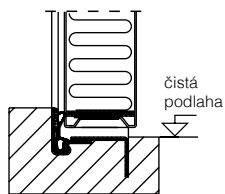
Rohová zárubeň, montáž s hmoždinkovými kotvami do zdi



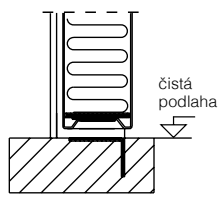
Bloková zárubeň pro montáž do otvoru - hmoždinková montáž



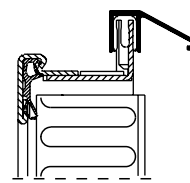
Bloková zárubeň pro montáž na stěnu - hmoždinková montáž



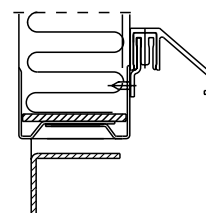
S dorazovou lištou - s těsněním



Bez dorazu - dorazovou lištu lze odstranit



Lišta proti dešti



Okapnice

# Ocelové dveře D 45 tenký falc

## Ocelové dveře D 55 silný falc

### - dvoustěnné, jednokřídlé a dvoukřídlé

#### Ocelové dveře pro náročný každodenní provoz

V oblastech vyžadujících robustní dveře připravené k montáži, jsou dveře D45 od společnosti Hörmann tím pravým řešením. Tyto dveře se svou konstrukcí uplatní především jako dveře venkovní: v průmyslu, obchodu, malých provozech, ve stavebnictví a také v zemědělství, protože jsou funkčně spolehlivé, tvarově stálé a odolné proti povětrnostním vlivům. To je kvalita Hörmann v oceli.

#### Tepelná a zvuková izolace

Těsnění na třech stranách a celoplošná výplň dveřního křídla zajišťují dobrou tepelnou a zvukovou izolaci, především při zabudování se spodním dorazem nebo zápusťným podlahovým těsněním.

#### Hodnota tepelné izolace:

$k = 1,9 \text{ W/m}^2 \text{ K}$

#### Zvuková izolace:

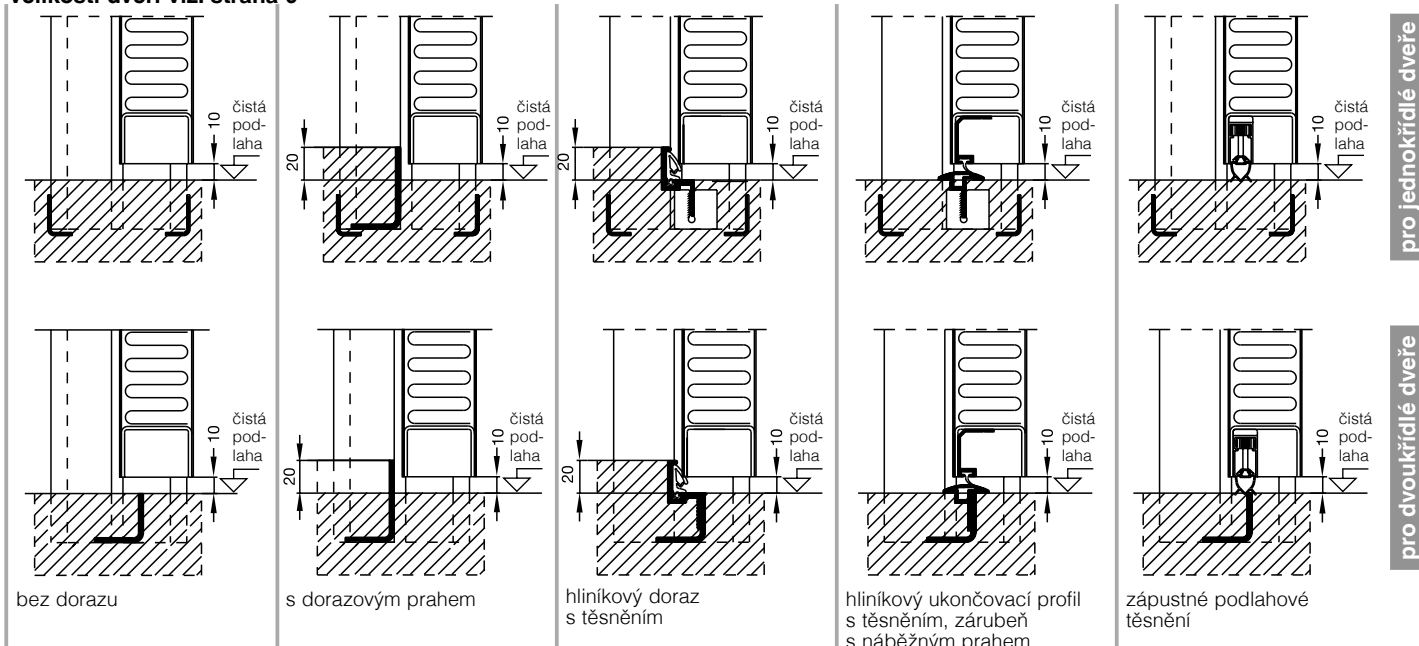
možná do až 44 dB

(při odpovídajícím vybavení)

#### Osazení

- zdivo
- beton
- pórobeton
- sádkartonové stěny
- napojení jiných stěn (na dotázání)

#### Velikosti dveří viz. strana 9



#### Standardní vybavení

Dveřní prvek	připravený k montáži, skládající se z těchto částí:
Dveřní křídlo	silné 45 mm, s falcem na třech stranách (D 45 tenký falc), silné 55 mm, s falcem na třech stranách (D 55 silný falc), s ocelovým zesílením a izolační deskou z minerálních vláken, tloušťka plechu 1,5 mm
Zakončení dveří	bez spodního dorazu
Zárubeň	systémová rohová zárubeň silná 2,0 mm, 30 mm prahový profil, svařená, s těsněním z EPDM na třech stranách a navařenými hmoždinkovými kotvami do zdiva
Povrch	dveřní křídlo a zárubeň z pozinkovaného materiálu, se základním nátěrem (práškový nástřik) v šedobílé barvě (podle RAL 9002)
Zámek	zadlabávací zámek s klikou a koulí, s vrtáním pro profilovou cylindrickou vložku, s dózickou zámkovou vložkou a dózickým klíčem
Kliková sada	kliková sada s oválnou rukojetí, černá, z umělé hmoty, s ocelovým jádrem, pevně vsazená otáčivá koule, použitelná pro profilové cylindrické vložky a dózické klíče
Závěsy	konstrukční závěsy s kuličkovým ložiskem
Pojistné čepy	tři ocelové čepy na každém křídle jako pojistka proti vypáčení
Závorové zařízení	pouze u dvoukřídlého provedení: sklopná zapouštěcí zástrčka (uzavření směrem nahoru a dolů)





lakování provede stavebník

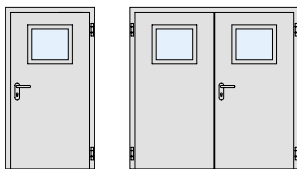
## V mnoha variantách, s bohatým vybavením

### Speciální vybavení

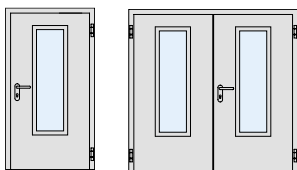
Dveřní prvek	možnost rozdílných šířek křídel
Zakončení dveří	provedení viz. strana 6
Zárubně	varianty zárubní viz. strana 8
Lišta proti dešti	hliníková lišta proti dešti, nasazovací
Uzavírací prostředky	horní dveřní zavírač (také pro montáž na stranu proti závěsům), pružinové závěsy k samočinnému zavírání
Závorové zařízení	pákový blokovací mechanismus s uzavíracími tyčemi, umístěný na pevném křídle
Zajišťovací kolík	dveřní zajišťovací kolík
Zámky	pákový jistící zámek jako doplněk, blokový zámek (zámek poskytne stavebník), protipanikový zámek s vrtním pro profilovou cylindrickou vložku, s klikou a koulí nebo 2x děleným oříškem
Profilová cylindrická vložka	30,5 + 30,5 mm se 3-mi klíči (D 45) 45,5 + 30,5 mm se 3-mi klíči (D 55)
Klikové sady	sady s oválnou rukojetí a krátkým štítkem nebo rozetami: jako sady s klikou na obou stranách, sady klika/koule nebo protipanikové sady z umělé hmoty, hliníku, ušlechtilé oceli
Tyčová rukojeť	z umělé hmoty, hliníku a ušlechtilé oceli
Dveřní otvírač	elektrické zařízení na otevírání dveří
Hlásič otevření	jazyčkový kontakt (vyzkoušeno VDS, třída B/C)
Kontrola uzamčení	zástrčkový kontakt
Dveřní kukátko	širokouhlé dveřní kukátko, namontované
Hmoždinky	balení hmoždinek Hörmann pro snadnou montáž bez tesání

### Prosklení

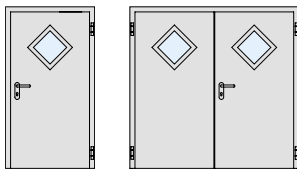
Zasklívací lišty z oceli opatřené základním nátěrem (práškový nástřik) v šedobílé barvě (podle RAL 9002). Na přání: doplňkové hliníkové krycí lišty eloxované v přírodním odstínu (F1) nebo zasklívací lišta z leštěné ušlechtilé oceli. Druhy skla: drátové sklo 7 mm, izolační drátové sklo 20 mm nebo bez skla.



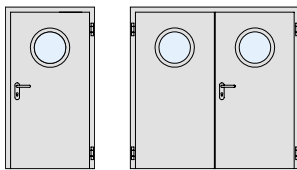
Normovaný výřez  
Šířka okraje po stranách 270 mm  
Začátek prosklení od čisté podlahy 1400 mm



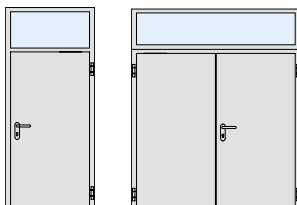
Velikost výřezu podle výběru  
Šířka okraje po stranách a nahoře min. 215 mm  
Výška soklu od čisté podlahy min. 270 mm



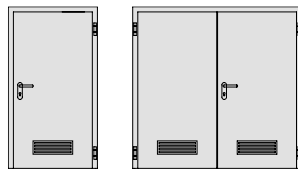
Kosočtvercové prosklení  
Uvést osovou vzdálenost od čisté podlahy  
Světlý průhled: 300 x 300, 400 x 400, 500 x 500 mm



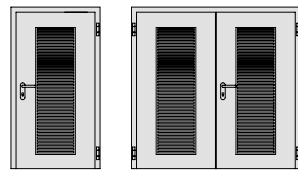
Kruhové prosklení  
ø 300, 400, 500 mm  
Výška od čisté podlahy do středu výřezu 1550 mm



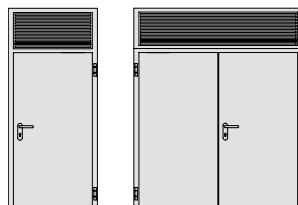
Pevný světlík prosklený nebo plný  
Výška min. 250 mm, max. 1000 mm



Větrací mřížka  
Výška mřížky 370 mm  
Šířka okraje po stranách 220 mm  
Výška soklu od čisté podlahy 180 mm



Větrací mřížka - velikost dle výběru  
Šířka okraje po obvodu dveřního křídla min. 180 mm

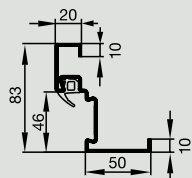


Pevná větrací mřížka  
Výška mřížky min. 250 mm  
max. 1000 mm

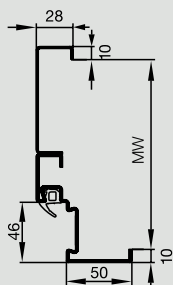
Všechny větrací mřížky z ocelového plechu odolného proti proražení s vnitřní vlnitou mříží, pozinkované se základním nátěrem (práškový nástřik) v šedobílé barvě (podle RAL 9002).

# Ocelové dveře D 45/D 55: provedení zárubní a druhy upevnění

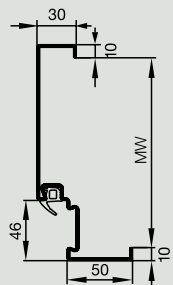
## Provedení zárubní



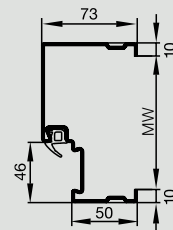
standardní rohová zárubeň



rohová zárubeň s doplňkovou zárubní

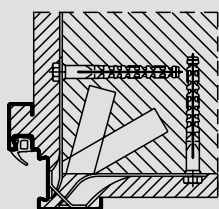


obvodová zárubeň šroubovací

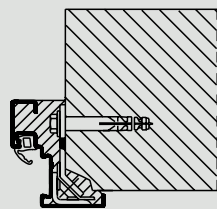


obvodová zárubeň B73 šroubovací

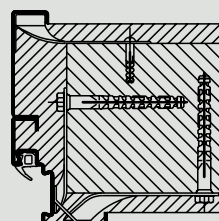
## Montáž do zdiva, betonu



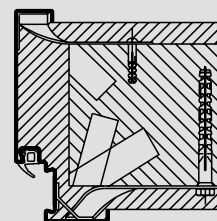
zdivo - hmoždinková kotva do zdi



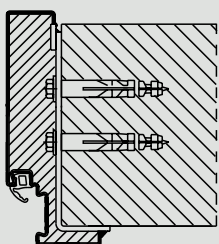
pohledové zdivo nebo pohledový beton - montážní spojky pro zakrytou montáž



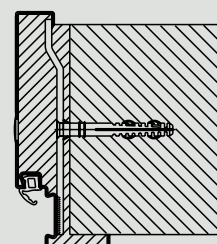
zdivo - hmoždinková kotva do zdi - rohová zárubeň s doplňkovou zárubní



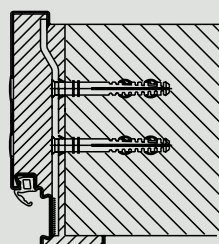
zdivo - hmoždinková kotva do zdi - obložková zárubeň



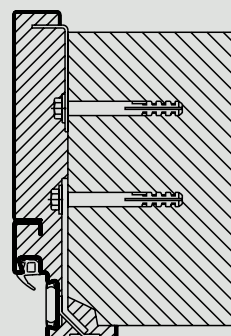
pohledové zdivo nebo pohledový beton - montáž navařením



pohledové zdivo nebo pohledový beton - montáž pomocí hmoždinek skrz ostění zárubně při tloušťce stěny do 204 mm

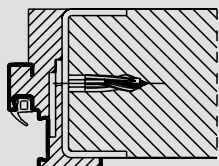


pohledové zdivo nebo pohledový beton - montáž pomocí hmoždinek skrz ostění zárubně při tloušťce stěny nad 205 mm

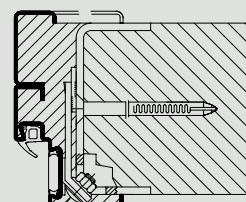


montáž do pohledového zdiva nebo pohledového betonu - montážní spojka/přídržné spojky pro skrytou montáž

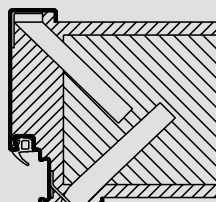
## Montáž do pórobetonu



montáž do pórobetonu (navařením) - neomítnutá zeď

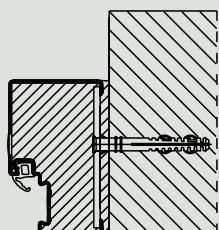


montáž do pórobetonu (navařením) - neomítnutá zeď



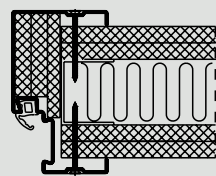
montáž do pórobetonu (zazděním) - neomítnutá zeď - kotvy do zdiva

## Montáž v otvoru



montáž pomocí hmoždinek skrz zárubeň do ostění

## Montáž do lehkých stavebních stěn/sádkokartonových stěn

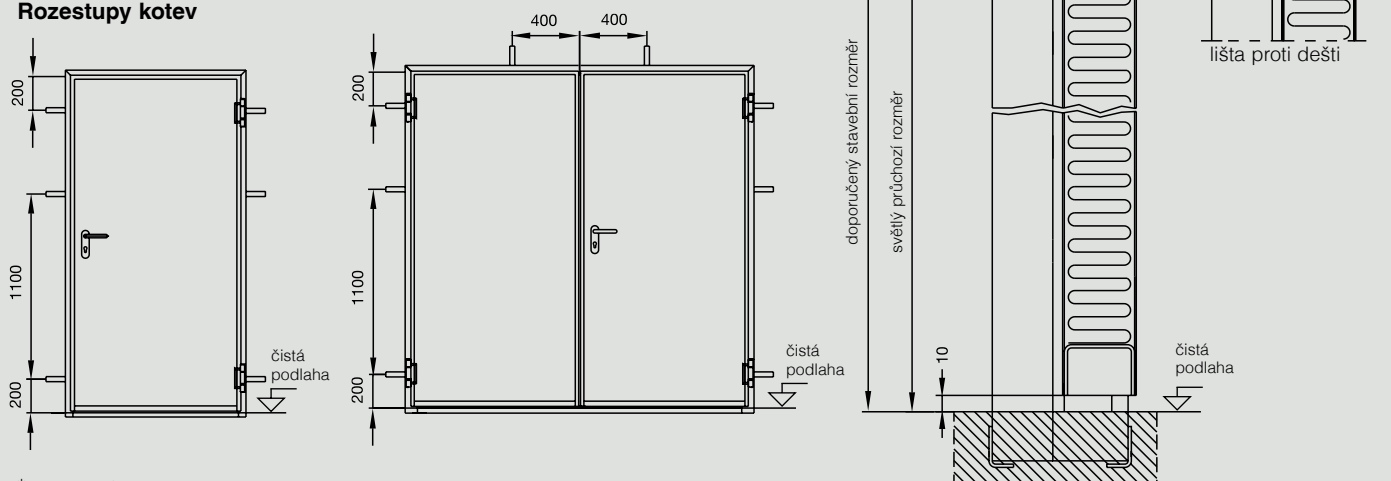


montáž pomocí šroubů (pro dodatečnou montáž)

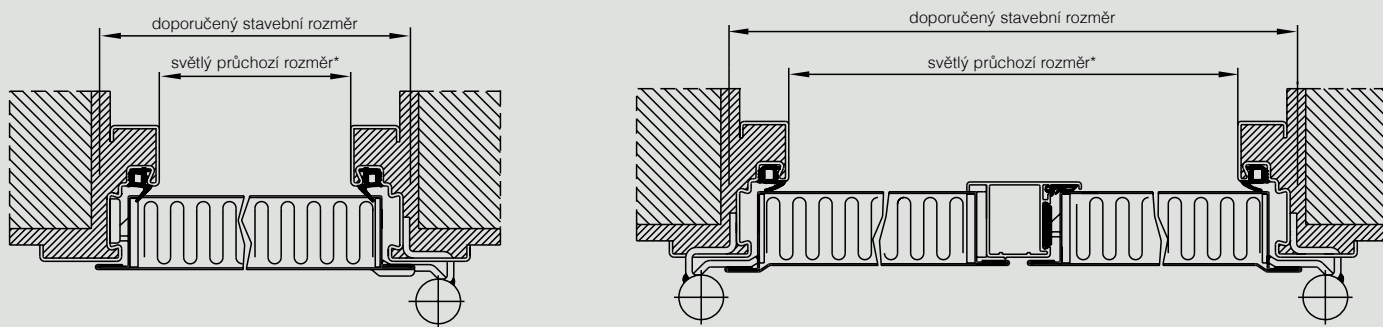


# Rozměry a montážní údaje D 45/D 55

## Rozestupy kotev



\* Světlá průchozí šířka při úhlu otevření 90°, bez zohlednění madel a klik, se zmenšuje o 10 mm (D 45), popř. 20 mm (D55), u dvoukřídlých dveří o 20 mm (D45), popř. 40 mm (D55)



## Normované velikosti

Typ	doporučený stavební rozměr (objednací rozměr) šířka x výška	Světlý rozměr hrubého otvoru šířka x výška	světlý* průchozí rozměr šířka x výška	vnější rozměr zárubně šířka x výška
jednokřídlé	750 x 2000	760 x 2005	668 x 1959	813 x 2031
	875 x 1875	885 x 1880	793 x 1834	938 x 1906
	875 x 2000	885 x 2005	793 x 1959	938 x 2031
	875 x 2125	885 x 2130	793 x 2084	938 x 2156
	1000 x 2000	1010 x 2005	918 x 1959	1063 x 2031
	1000 x 2125	1010 x 2130	918 x 2084	1063 x 2156
	1125 x 2000	1135 x 2005	1043 x 1959	1188 x 2031
	1125 x 2125	1135 x 2130	1043 x 2084	1188 x 2156
	1250 x 2000	1260 x 2005	1168 x 1959	1313 x 2031
	1250 x 2125	1260 x 2130	1168 x 2084	1313 x 2156
dvoukřídlé	1250 x 2250	1260 x 2255	1168 x 2209	1313 x 2281
	1500 x 2000**	1510 x 2005	1418 x 1959	1563 x 2031
	1500 x 2125**	1510 x 2130	1418 x 2084	1563 x 2156
	1750 x 2000	1760 x 2005	1668 x 1959	1813 x 2031
	1750 x 2125	1760 x 2130	1668 x 2084	1813 x 2156
	2000 x 2000	2010 x 2005	1918 x 1959	2063 x 2031
	2000 x 2125	2010 x 2130	1918 x 2084	2063 x 2156
	2000 x 2500	2010 x 2505	1918 x 2459	2063 x 2531
	2125 x 2125	2135 x 2130	2043 x 2084	2188 x 2156
	2250 x 2250	2260 x 2255	2168 x 2209	2313 x 2281
2500 x 2500	2510 x 2505	2418 x 2459	2563 x 2531	

## Rozsah velikostí

Doporučené stavební rozměry

### Jednokřídlé provedení

šířka 625 - 1250 mm  
výška 1750 - 2500 mm

### Dvoukřídlé provedení

šířka 1375 - 2500 mm  
výška 1750 - 2500 mm

### Na výšku podlaží

Maximální výška dveří 2500 mm s krycí lištou nebo nadsvětlíkem  
Maximální výška prvku 3500 mm


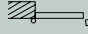
### Nestěpné šířky křídel

Pohyblivé křídlo:  
šířka min. 750 mm  
max. 1250 mm

Pevné křídlo:  
šířka min. 500 mm  
max. 1250 mm

Při objednávce uveďte prosím typ dorazu

 levý podle DIN  pravý podle DIN

 pohyblivé křídlo  
levý podle DIN  pohyblivé křídlo  
pravé podle DIN

\* U obvodových zárubní B73 pro sádkartonové stěny:  
doporučený stavební rozměr = světlý rozměr stavebního otvoru

\*\* Pohyblivé křídlo 1000 mm, prosklení pouze v pohyblivém křídle

# Ocelová vrata D 65: dvoustěnná, jednokřídlá a dvoukřídlá

## Ocelová vrata pro náročný každodenní provoz

V oblastech vyžadujících robustní vrata připravená k montáži, jsou vrata D65 od společnosti Hörmann tím pravým řešením. Tato vrata se svou konstrukcí uplatní především v průmyslu a obchodu, malých provozech, ve stavebnictví a také v zemědělství, protože jsou funkčně spolehlivá, tvarově stálá a odolná proti povětrnostním vlivům. To je kvalita Hörmann v oceli.

## Tepelná a zvuková izolace

Těsnění na třech stranách a celoplošná výplň vratového křídla zajišťují dobrou tepelnou a zvukovou izolaci, především při zabudování se spodním dorazem nebo zápusťným podlahovým těsněním.

## Osazení

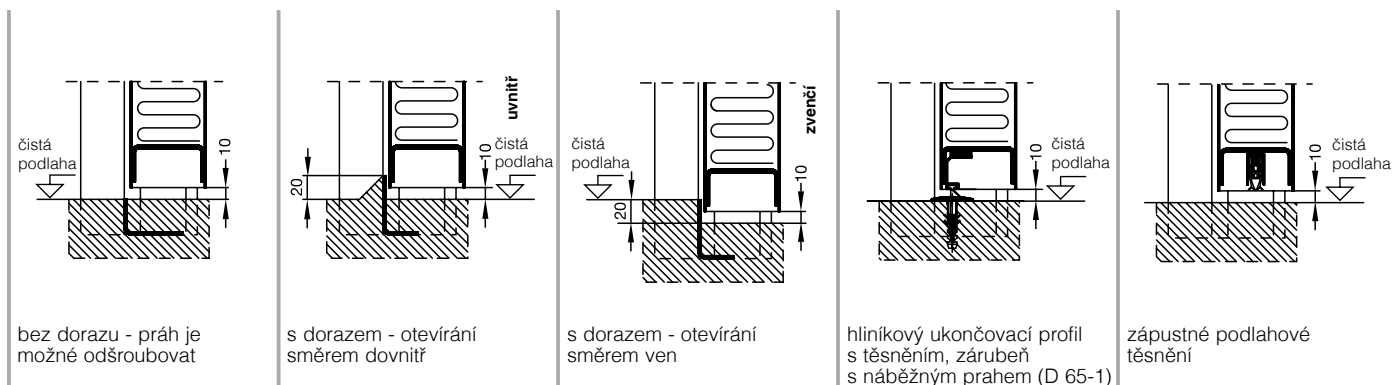
- zdivo
- beton
- pórobeton
- sádkartonové stěny
- napojení jiných stěn (na dotázání)

Velikosti vrat viz. strana 15



## Standardní vybavení

Vratový prvek	připravený k montáži, skládající se z těchto částí:
Vratové křídlo	silné 65 mm, s falcem na třech stranách, s ocelovým zesílením a izolací z minerální vlny, tloušťka plechu 1,5 mm
Zárubeň	systémová rohová zárubeň silná 2,0 mm, s těsněním z EPDM na třech stranách a navařenými hmoždinkovými kotvami do zdiva, s přešroubovatelným prahem
Zakončení vrat	se spodním dorazem bez spodního dorazu (práh lze odšroubovat)
Povrch	vratová křídla a zárubeň pozinkované a opatřené základním šedobílým nátěrem (podle RAL 9002)
Zámek	zadlabávací zámek s klikou a koulí, s vrtáním pro profilovou cylindrickou vložku, s dózickou zámkovou vložkou a dózickým klíčem
Kliková sada	kliková sada s oválnou rukojetí, černá, z umělé hmoty, s ocelovým jádrem, pevně vsazená otáčivá koule, použitelná pro profilové cylindrické vložky a dózické klíče
Závěsy	trojdílné konstrukční závěsy s kuličkovým ložiskem, 2 kusy na křídlo při výšce vrat do 2500 mm; od výšky vrat 2501 mm 3 kusy na křídlo
Pojistné čepy	2 ocelové čepy na křídlo (od výšky vrat 2126 mm)
Závorové zařízení	pouze u dvoukřídlého provedení: sklopná zapouštěcí zástrčka, skrytě namontovaná v pevném křídle (uzavření směrem nahoru a dolů)





lakování provede stavebník

## V mnoha variantách, s bohatým vybavením

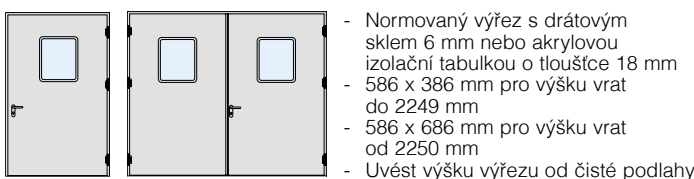
### Speciální vybavení

Vratový prvek	možnost rozdílných šířek křídel
Prosklení	provedení viz níže
Větrání/lamely	provedení viz níže
Lišty	provedení viz níže
Zakončení vrat	provedení viz strana 10
Závěs	vratový závěs navíc
Pojistné čepy	ocelové čepy navíc
Zárubně	varianty viz strana 14
Uzavírací prostředky	horní dveřní zavírač podle DIN EN 1154
Zajišťovací kolík	1 tyčová zástrčka na křídlo (u D 65-1)
Uzávěr	rozvorový uzávěr na pevném křídle, s uzavíracími tyčemi 20 x 10 mm (u D 65-2)
Zámky	pákový jistící zámek navíc, blokový zámek (zámek poskytuje stavebník) trojnásobné vícebodové uzavření na závoru, s vrtáním pro profilovou cylindrickou vložku, protipanikový zámek s vrtáním pro profilovou cylindrickou vložku, trn 65 mm, s klikou a koulí nebo 2x děleným oříškem, zadlabávací zámek pro dvě profilové cylindrické vložky, vrtání pro profilovou cylindrickou vložku, 60/100 mm, s klikovou sadou z ušlechtilé oceli, také jako sada klika/koule 40,5 + 40,5 mm
Profilová cylindrická vložka	
Klikové sady	sady s oválnou rukojetí a krátkým štítkem nebo rozetami: s klikou na obou stranách, jako sada klika/koule nebo protipaniková sada z umělé hmoty, hliníku a ušlechtilé oceli
Tyčové rukojeti	protipaniková tyčová rukojeť
Vratový otvírač	elektrické zařízení na otevírání vrat

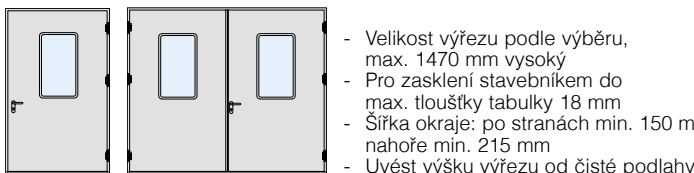
### Prosklení

Zasklívací rámy z umělé hmoty nebo kovu, grafitově černé (dle RAL 9011, s výjimkou kruhového prosklení).

Lišty na uchycení skla jsou standardně na straně proti závěsům, na přání na straně závěsů.



- Normovaný výřez s drátovým sklem 6 mm nebo akrylovou izolační tabulkou o tloušťce 18 mm
- 586 x 386 mm pro výšku vrat do 2249 mm
- 586 x 686 mm pro výšku vrat od 2250 mm
- Uvést výšku výřezu od čisté podlahy



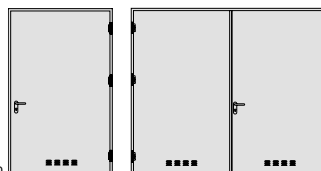
- Velikost výřezu podle výběru, max. 1470 mm vysoký
- Pro zasklení stavebníkem do max. tloušťky tabulky 18 mm
- Šířka okraje: po stranách min. 150 mm nahoře min. 215 mm
- Uvést výšku výřezu od čisté podlahy



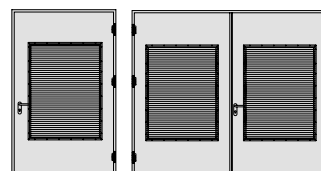
- Kruhové prosklení ø 300, 400, 500 mm s akrylovou tabulkou čirou 6 mm nebo akrylovou izolační tabulkou 18 mm
- Uchycení do svorkového profilu nebo kruhu z leštěné ušlechtilé oceli
- Uvést osovou vzdálenost od čisté podlahy



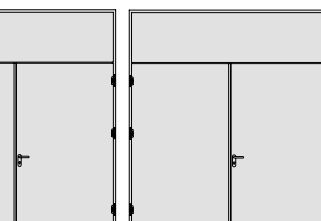
- Kosočtverec (čtverec na špičce)
- Světý průhled podle šířky vrat s drátovým sklem 6 mm nebo akrylovou izolační tabulkou o tloušťce 18 mm
- Uvést osovou vzdálenost od čisté podlahy



- Skupina větracích štěrbin (větrací průřez cca. 12 cm<sup>2</sup>)
- 3 větrací štěrbin široké 80 mm, cca. 75 mm vysoké



- Větrací lamely (větrací průřez cca. 23%)
- Z ocelových plechů odolných proti proražení s plechovou mřížovinou na vnitřní straně
  - Materiál pozinkovaný a opatřený základním nátěrem



- Pevný světlík plný
- výška do 1250 mm, min. 200 mm
- Postranní světlík plný
- maximální velikost jako vratové křídlo, šířka min. 250 mm
- Kombinace: vrchní a postranní světlík



lakování provede stavebník

# Ocelová vrata SLE: jednostěnná, jednokřídlá a dvoukřídlá

## Robustní ocelová vrata pro venkovní použití

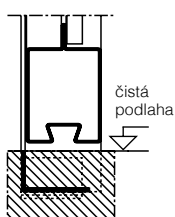
Tato jednostěnná ocelová vrata jsou velmi odolná proti deformaci. Vysoká stálost je dosažena obvodovým, svařeným rámovým profilem z trubek s vytvarovanou dorazovou lištou. Jednostěnné výplně předurčují vrata SLE jako venkovní uzávěr nevytápěných prostor v průmyslu a obchodu, v řemeslnických podnicích a dílnách a také v zemědělství.

## Osazení

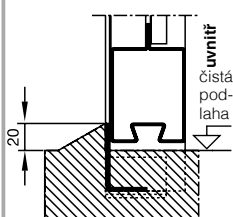
- zdívo
- beton
- pórobeton
- napojení jiných stěn na dotázání

## Standardní vybavení

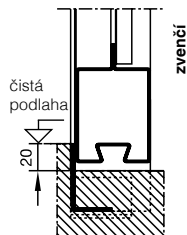
Vratové křídlo	konstrukční hloubka 55 mm, líc profilu 70 mm, obvodový, svařený rámový profil z trubek, s falcem na třech stranách v podobě vytvarované dorazové lišty po stranách, nahoře a u SLE-2 na středovém dorazu, výplň jednostěnná, varianty viz. další strana
Zakončení vrat	se spodním dorazem nebo bez spodního dorazu (práh lze odšroubovat)
Lišta proti dešti	hliníková lišta s možností natření
Zárubeň	systémová rohová zárubeň o tloušťce 2,0 mm, s třístranným těsněním z EPDM, s odšroubovatelným prahem
Povrch	vratová křídla a zárubeň pozinkované a opatřené základním nátěrem - práškovým nástřikem v provozní bílé (podle RAL 9016)
Zámek	zadlabávací zámek s klikou a koulí, vrtání pro profilovou cylindrickou vložku, rozměr trnu 40 mm
Kliky	hliníková sada s klikou na obou stranách, krátké štítky s vrtáním pro profilovou cylindrickou vložku, eloxováno v přírodním odstínu (F1)
Závěsy	3-dílné závěsy s kuličkovým ložiskem s kolíkovou pojistkou 2 závěsy do výšky vrat 2500 mm 3 závěsy od výšky vrat do 2501 mm
Pojistné čepy	1 ocelový čep na křídlo
Závorové zařízení	sklopné zapouštěcí zástrčky (uzavření směrem nahoru a dolů) skrytě namontované na pevném křídle
Zajišťovací kolík	1 tyčová zástrčka (zajišťovací kolík do podlahy) pro každé křídlo



bez dorazu - práh možno odšroubovat



s dorazem - otevírání směrem dovnitř



s dorazem - otevírání směrem ven

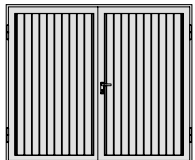


speciální lakování

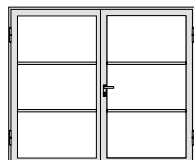
# Četné výplně dveří a speciální vybavení

## Speciální vybavení

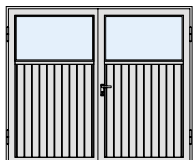
- Vratové křídlo možnost rozdílných šířek křídel  
výplně viz dole vlevo
- Příčel doplňková příčel, líc 43 mm, možnost umístění  
v libovolné výšce
- Prosklení výška tabulek do max. 1250 mm  
(uvést výšku od čisté podlahy),  
prosklení ze závodu:
  - s jednoduchou akrylovou tabulkou čirou, 4 mm
  - s dvojitou akrylovou tabulkou čirou, 18 mm
  - s dvojitou dělenou akrylovou tabulkou, 16 mm
 prosklení stavebníkem:
  - tloušťka tabulky max. 20 mm
 uchycení tabulek:
  - hliníkové zasklívací lišty na uchycení  
jednoduchých tabulek
  - hliníkové rámy s možností nátěru pro dvojitě  
**tabulky**
- Připojovací zárubně pro montáž v otvoru, 2 mm silná,  
varianty zárubní viz str. 14
- Povrch vratová křídla a zárubeň pozinkované  
a opatřené základním nátěrem - práškovým  
nástřikem v terakotově hnědé (podle RAL 8028)
- Zámek protipanikové kování (pz - vrtání)
- Profilová 35,5 + 35,5 mm
- cylindrická vložka
- Kliky hliníková sada s klikou a koulí, vrtání pro profilovou  
cylindrickou vložku, eloxováno v přírodním  
odstínu (F1)



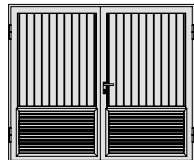
Motiv 902 - ocelové drážky svislé  
(vodorovné drážky za příplatek)



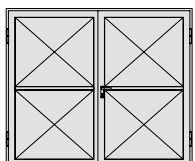
Motiv 905 - při výplni  
stavebníkem bez příčelí, výplň  
vložená do rámu, hmotnost výplně  
max. 16 kg/m<sup>2</sup>



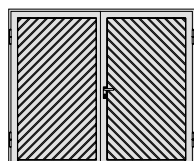
Uspořádání prosklení s příčelí  
pro motivy 902, 905 a 910



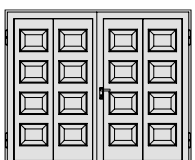
Větrací lamely s příčelí pro  
motivы 902, 905 a 910



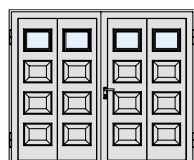
Motiv 910 - vypouklá ocelová  
výplň s příčelí



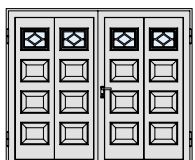
Motiv 990 - ocelová výplň  
s drážkou „rybí kost“



Motiv 972 - ocelová  
kasetová výplň



Prosklení - obrázek 1  
pro motiv 972



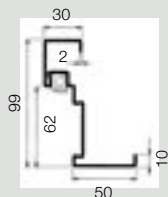
Prosklení - obrázek 2  
pro motiv 972



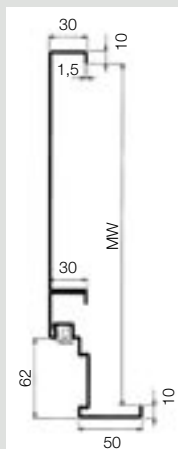
Prosklení - obrázek 3  
pro motiv 972

# Ocelová vrata D 65 a SLE: provedení zárubní a druhy upevnění

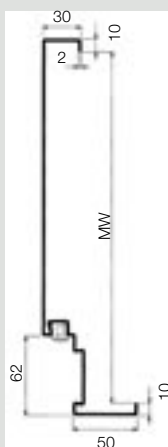
## Provedení zárubní



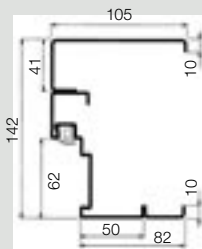
rohová zárubeň  
standardní



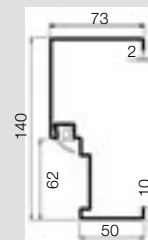
rohová zárubeň  
s doplňkovou zárubní



obvodová zárubeň  
šroubovací u D 65

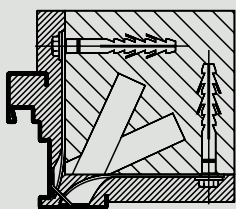


bloková zárubeň 105  
- montáž v otvoru

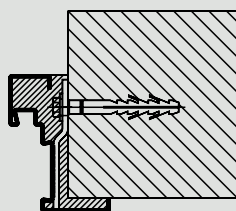


bloková zárubeň 73  
- montáž v otvoru

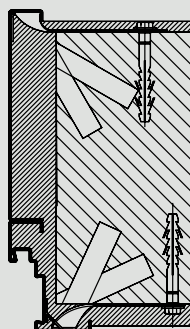
## Montáž do zdiva, betonu



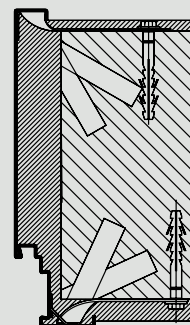
zdivo  
hmoždinková kotva do zdi



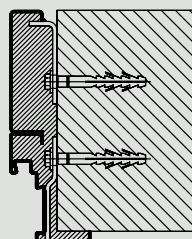
pohledové zdivo nebo  
pohledový beton  
MW < 140 mm



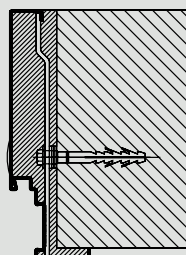
zdivo  
hmoždinková kotva do zdi



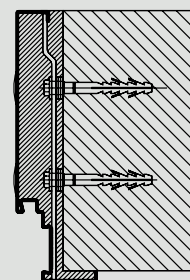
zdivo  
hmoždinková kotva  
do zdi u D 65



pohledové zdivo nebo pohledový  
beton

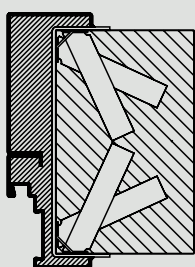


pohledové zdivo nebo pohledový  
beton, hmoždinková montáž přes  
ostění zárubně od tloušťky stěny  
MW 140 mm do 205 mm u dveří D 65



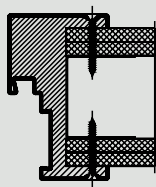
pohledové zdivo nebo pohledový  
beton, hmoždinková montáž přes  
ostění zárubně při tloušťce stěny  
nad MW 205 mm u dveří D 65

## Montáž do pórobetonu



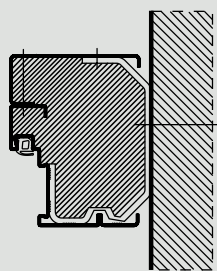
montáž  
pomocí kotev

## Montáž do lehkých konstrukcí/sádkartonu



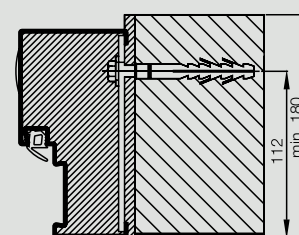
montáž  
pomocí šroubů u D 65

## Montáž v otvoru



montáž v otvoru pomocí  
hmoždinek,  
otevření vrat max. 90°

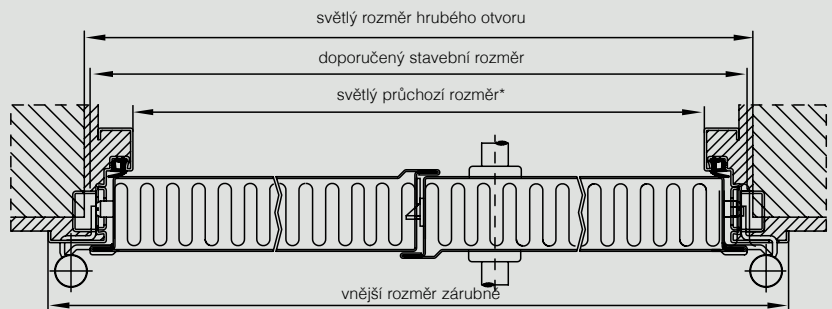
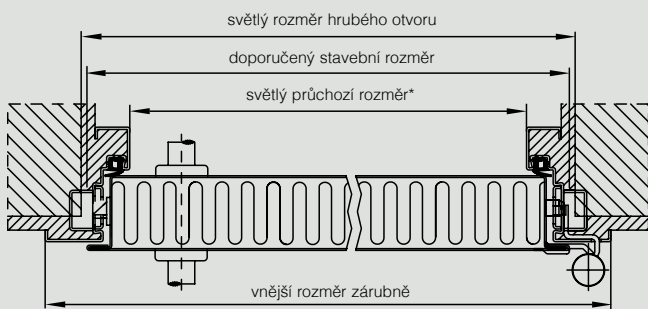
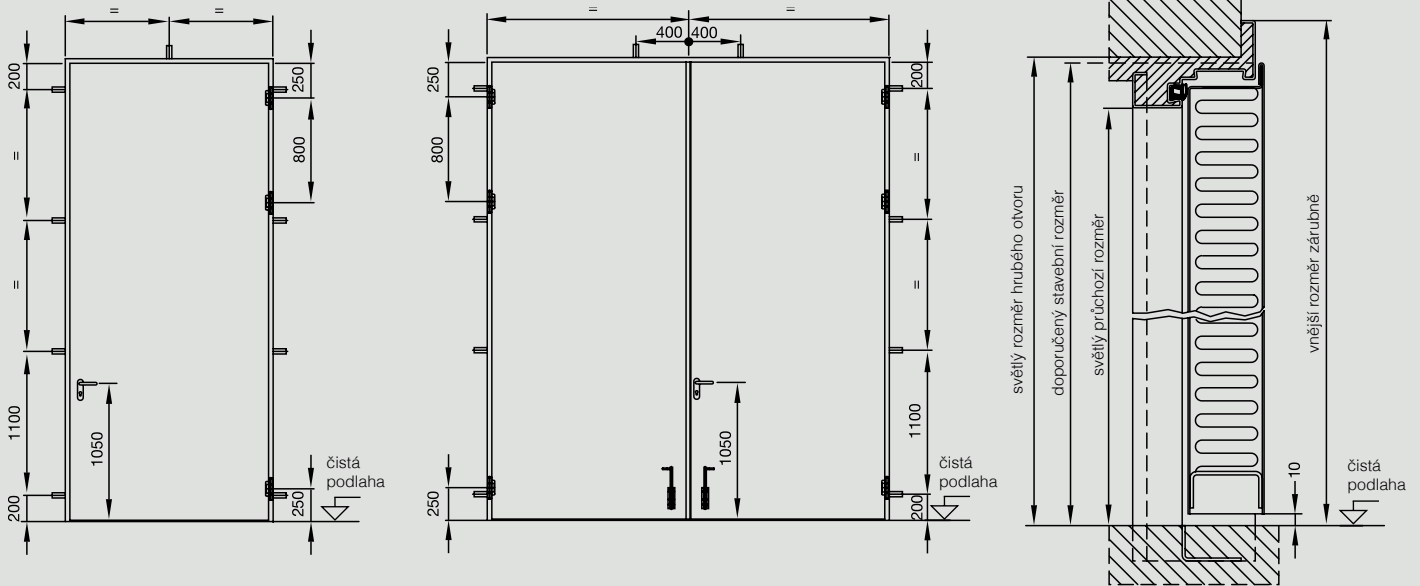
## Montáž v jedné linii se stěnou



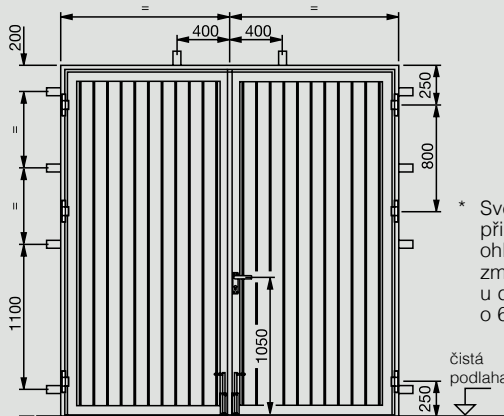
hmoždinková montáž  
- min. tloušťka stěny MW 120 mm  
- max. tloušťka stěny MW 280 mm

# Rozměry a montážní údaje

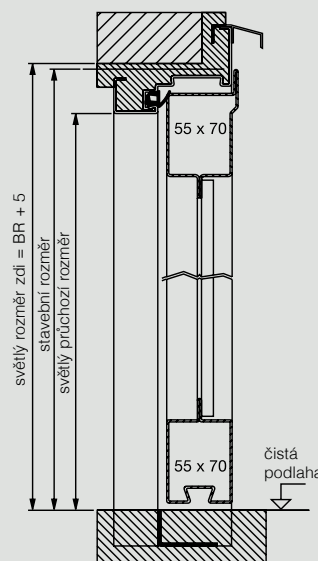
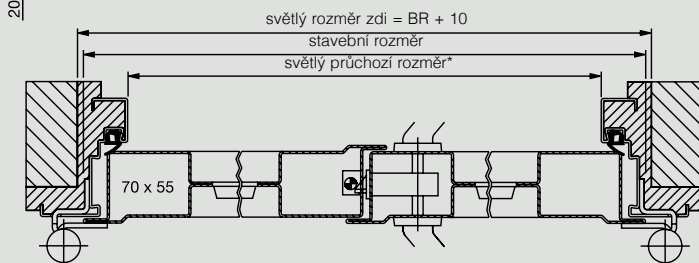
## Rozestupy kotev



\* Světla průchozí šířka se při úhlu otevření 90°, bez ohledu na rukojeti a kliky, zmenšuje o 30 mm, u dvoukřídlých dveří o 65 mm.



\* Světla průchozí šířka se při úhlu otevření 90°, bez ohledu na rukojeti a kliky, zmenšuje o 30 mm, u dvoukřídlých vrat o 65 mm.



## Rozsah velikostí / atypické velikosti

### Jednokřídlé provedení

šířka 625 - 1500 mm  
výška 1750 - 5000 mm

### Dvoukřídlé provedení

šířka 1375 - 3000 mm  
výška 1750 - 5000 mm

Při objednávce uveďte prosím typ dorazu



pohyblivé křídlo levé podle DIN

pohyblivé křídlo pravé podle DIN



speciálně eloxovaný hliník

# Hliníkové dveře MZA: jednokřídlé a dvoukřídlé

## Kvalitní dveře, které se mohou ukazovat

Venkovní dveře pro účelné vybavení stavebních objektů v průmyslovém a obchodním sektoru.

Dveře MZA spojují příjemný vzhled hliníku s vysokou stabilitou, spolehlivou ochranou proti korozi, těsností proti silnému dešti a dlouhodobou funkčností. Tepelně izolační sendvičové výplně a izolační zasklení pomáhají snižovat energetické náklady.

## Osazení

- zdivo
- beton
- pórobeton
- sádkartonové stěny
- napojení jiných stěn na dotázání

## Standardní vybavení

- Konstrukce** jednovrstvý osazovací a křídlový rám, z protlačovaných hliníkových profilů v rovině plochy, konstrukční hloubka 50 mm, tloušťka stěny 2 mm, líc/výška soklu 150 mm
- Rohové spojení** lisované lepené spojení s masivními rohovými úhelníky, šroubové spojení v místech styku mezi rámem a křídlem: dorazové těsnění z EPDM
- Těsnění** v úseku prahu: těsnění z EPDM s dvojitou chlopni a těsnícími tvarovkami v zasklívací drážce: těsnění z EPDM bezpečnostní lišta na uchycení skla
- Práh** dvoudílný prahový profil s náběžným těsněním
- Dorovnání podlahy** profil na dorovnání čisté podlahy, odšroubovatelný
- Výplň** dle výběru (cenově stejné): sendvičový panel silný 24 mm, sestávající z oboustranně hladkých jemných plechů s tepelně izolační vložkou izolační drátové dekorační sklo, světlé, 24 mm (prostor mezi tabulkami 16 mm)
- Povrch** rám, křídlo a panel: práškový nástřik v provozní bílé (podle RAL 9016) s vysokým leskem
- Zámek** zadlabávací zámek, profilová cylindrická vložka a 3 klíče
- Kliky** hliníková kliková sada, bílá
- Závěsy** dvoudílné hliníkové závěsy, trojrozměrně přestavitelné, pevně zašroubované do zesilovacích desek
- Závorové zařízení** u dvoukřídlých dveří: dvě sklopné zapouštěcí zástrčky (skryté na pevném křídle) s uzavřením směrem nahoru a dolů

## Normované velikosti

Typ	objednací rozměr vnější rozměr rámu šířka x výška	doporučený stavební rozměr šířka x výška	světlý průchozí rozměr šířka x výška
jednokřídlé	855 x 1990	875 x 2000	715 x 1915
	980 x 1990	1000 x 2000	840 x 1915
	980 x 2115	1000 x 2125	840 x 2040
	1230 x 1990	1250 x 2000	1090 x 1915
	1230 x 2115	1250 x 2125	1090 x 2040
dvoukřídlé	1480 x 1990	1500 x 2000	1340 x 1915
	1730 x 1990	1750 x 2000	1590 x 1915
	1980 x 1990	2000 x 2000	1840 x 1915
	1980 x 2115	2000 x 2125	1840 x 2040
	1980 x 2490	2000 x 2500	1840 x 2415
	2230 x 2240	2250 x 2250	2090 x 2165
	2480 x 2490	2500 x 2500	2340 x 2415

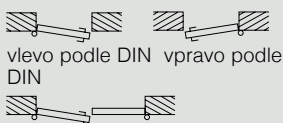
Otevírání standardně směrem dovnitř, na přání směrem ven (zasklívací lišty uvnitř)

## Rozsah velikostí vnější rozměry rámu

**Jednokřídlé provedení**  
šířka do max. 1300 mm  
výška do max. 2500 mm

**Dvoukřídlé provedení**  
šířka do max. 2500 mm  
výška do max. 2500 mm

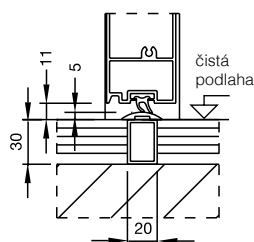
Při objednávce uveďte prosím typ dorazu



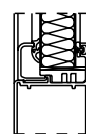
pohyblivé křídlo levé podle DIN



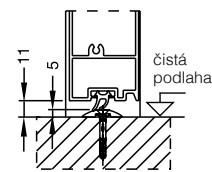
pohyblivé křídlo pravé podle DIN



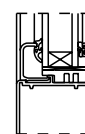
Náběžný práh s profilem na dorovnání podlahy



Sendvičový panel silný 24 mm



Náběžný práh bez profilu na dorovnání podlahy



Izolační drátové dekorační sklo silné 24 mm



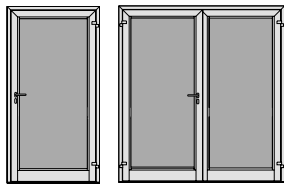
# Sendvičová výplň a izolační prosklení



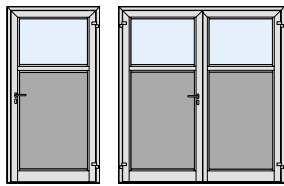
speciální lakování

## Speciální vybavení

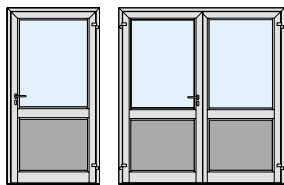
Povrch	rám a křídlo: práškový nástřik v barvách škály RAL nebo eloxování dle výběru panely: práškový nástřik v barvách RAL podle hliníkových profilů, u eloxovaných profilů v barvách RAL dle výběru
Výplň	kombinovaná výplň (obr. 2 a obr. 3): dole sendvičový panel, nahoře izolační sklo nebo zcela prosklené obrázek 2: s příčlím, lícová strana 119 mm obrázek 3: s příčlím, lícová strana 150 mm
Závěs	dvoudílný hliníkový závěs navíc
Tyčové madlo	s konzolou, mořeně/přírodní odstín (E6 / EV 1) nebo s práškovým nástřikem v provozní bílé (RAL 9016) nebo v barvě RAL dle výběru
Plošné madlo	umělohmotné madlo černé, s konzolou mořeně/přírodní odstín (E6 / EV 1) nebo s práškovým nástřikem v provozní bílé (RAL 9016) či v barvě RAL dle výběru
Uzavírací prostředky	horní dveřní zavírač s/bez zarážky
Závorové zařízení	pákový blokovací mechanismus
Zajišťovací kolík	dveřní zajišťovací kolík
Zámek	zámek s válečkovou západkou, protipanikový zámek
Kličky	sada klička/pevná koule
Dveřní otvirač	elektrické zařízení na otevírání dveří s denním a nočním nastavením



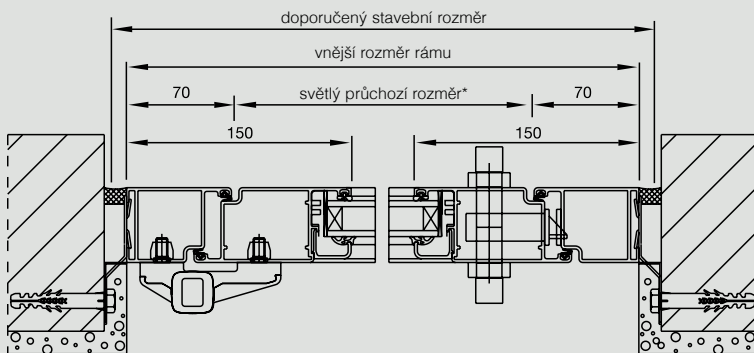
Obrázek 1  
jednovrstvá výplň  
panel nebo izolační sklo



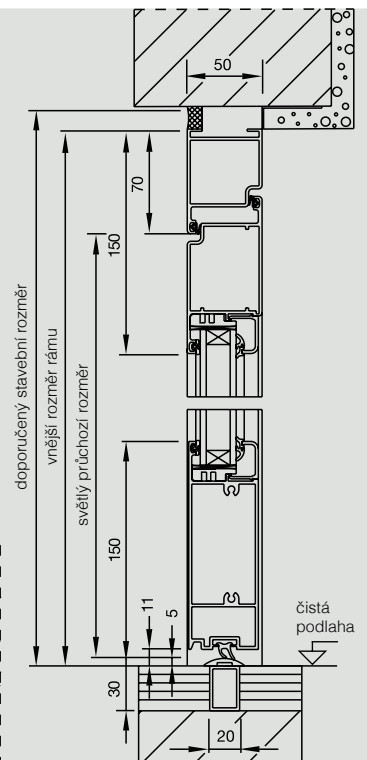
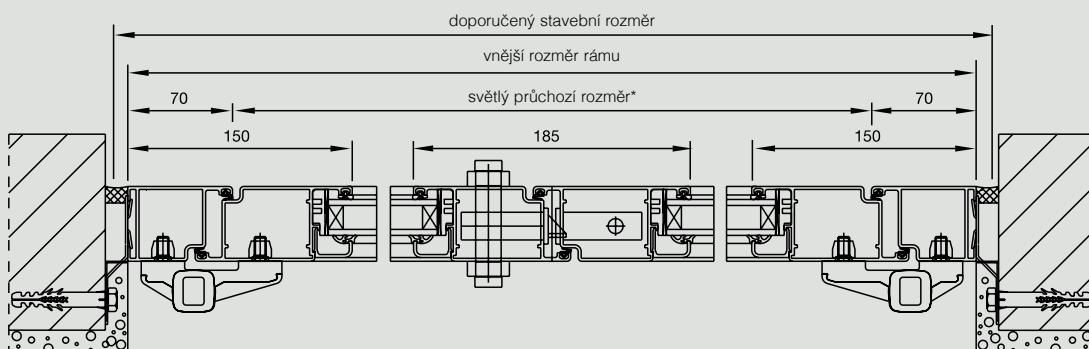
Obrázek 2  
příčel 119 mm  
v dolní části panel,  
nahore izolační sklo  
nebo zcela prosklené



Obrázek 3  
příčel 150 mm  
v dolní části panel,  
nahore izolační sklo  
nebo zcela prosklené



\* Světla průchozí šířka se při úhlu otevření 90°, bez ohledu na rukojeti a kličky, zmenšuje o 44 mm, u dvoukřídlých dveří o 88 mm.



# A k domu: hodící se dveře

Ať plánujete cokoli - společnost Hörmann Vám nabízí pro všechny prostory v domě ty správné dveře. Od sklepa až po střechu. Váš autorizovaný prodejce Hörmann Vám rád poradí.



## Vnitřní dveře Hörmann - cenově přístupná kvalita

Cenově výhodné kvalitní dveře z oceli - ideální pro sklepy, chodby, dílny a vlhké prostory. V nabídce v mnoha barvách a provedeních.



## Dveře značky Hörmann pro Vaši bezpečnost a jistotu

Vyzkoušené dveře s vysoce účinným uzamykacím systémem a masivními čepy. K Vaší vlastní bezpečnosti i všeho cenného v domě. Protipožární dveře a klapky doporučujeme pro sklepní místnosti, kde je umístěn topný kotel a sklad topných olejů. Nabízí jistou ochranu pro případ požáru.

# Spolehlivé plánování se silným partnerem



**Společnost Hörmann nabízí pro každý objekt ten správný vratový a nakládací systém.**



## **Sekční vrata Hörmann**

Z oceli a hliníku, jednostěnná a dvoustěnná. Také jako sekční vrata Speed a protipožární vrata T30.



## **Nakládací technika Hörmann**

Nakládací můstky, vratová těsnění a předsazené komory.



## **Rolovací vrata Hörmann**

Z oceli a hliníku, jednostěnná a dvoustěnná. Standardně dodávané s pohonem. Také jako rolovací vrata Speed.



## **Rolovací mříže Hörmann**

Z oceli, ušlechtilé oceli a hliníku. Standardně dodávané s pohonem.



## **Skládací vrata Hörmann**

Z oceli a hliníku, jednostěnná a dvoustěnná. Také jako skládací vrata Speed z hliníku.



## **Rychloběžná vrata Hörmann**

S flexibilním závěsem a vertikálním nebo horizontálním otevíráním.



## **Protipožární vrata Hörmann**

Jako posuvná vrata T30 a T90, jednkřídla a dvoukřídla a jako sekční vrata T30.



## **Posuvné vjezdové brány Hörmann**

Z oceli, samonosné. Také se vzhledově stejnými vedlejšími dveřmi a plotovými dílci.

**Kromě toho v programu: posuvná vrata, kyvná vrata a pásové závěsy**

## Hörmann: kvalita bez kompromisu



Hörmann KG Amshausen



Hörmann KG Antriebstechnik



Hörmann KG Brandis



Hörmann KG Brockhagen



Hörmann KG Dissen



Hörmann KG Eckelhausen



Hörmann KG Freisen



Hörmann KG Ictershausen



Hörmann KG Werne



Hörmann Genk NV, Belgien



Hörmann Beijing, China



Hörmann Inc. Vonore TN, USA

Společnost Hörmann nabízí ve svém sortimentu jako jediný výrobce na evropském trhu všechny důležité stavební prvky.

Jsou zhotovovány ve vysoce specializovaných závodech pomocí nejnovější techniky.

Díky celoplošnému pokrytí prodejních a servisních organizací v Evropě a přítomnosti v Americe a Číně je Hörmann Váš silný mezinárodní partner pro vysoce kvalitní stavební prvky.

**GARÁŽOVÁ VRATA**

**POHONY**

**PRŮMYSLOVÁ VRATA**

**NAKLÁDACÍ TECHNIKA**

**DVEŘE**

**ZÁRUBNĚ**

